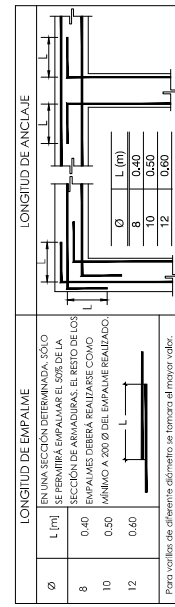


PLANILLA VIGAS

DESIG	Ubicación	Armadura Longitudinal										Armadura Transversal			
		Luz [m]	b [cm]	h [m]	d [m]	μ_u [M/m]	μ_l [M/m]	f_c [MPa]	f_y [MPa]	A_s [cm ²]	A_s [cm ²]	ARMADURA ADOPTADA (As)	ARMADURA ADOPTADA (As)	Vu [kN]	S
V4		5,20	30	0,30	0,02	0,15	0,02	0,15	20	420	2012	2012	V4	1,20	1,20
V1		5,20	30	0,50	0,02	0,15	0,02	0,15	20	420	2012	2012	V1	1,20	1,20
Ve		3,50	30	0,30	0,02	0,15	0,02	0,15	20	420	2012	2012	Ve	1,20	1,20
Vc		3,50	30	0,35	0,02	0,15	0,02	0,15	20	420	2012	2012	Vc	1,20	1,20
Vd		5,05	30	0,35	0,02	0,15	0,02	0,15	20	420	2012	2012	Vd	1,20	1,20
Ve1		3,70	30	0,20	0,02	0,15	0,02	0,15	20	420	2012	2012	Ve1	1,20	1,20
Vc1		2,10	30	0,20	0,02	0,15	0,02	0,15	20	420	2012	2012	Vc1	1,20	1,20
V61		3,70	30	0,35	0,02	0,15	0,02	0,15	20	420	2012	2012	V61	1,20	1,20

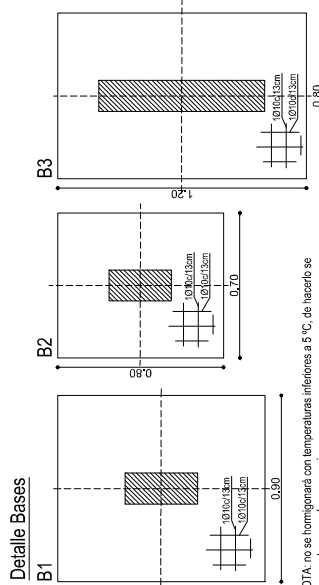
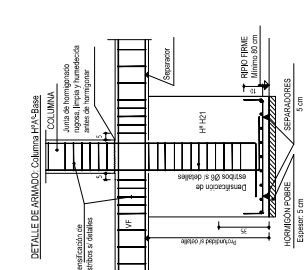
HIPOTESIS DE CARGA
 H1) 1,4'D
 H2) 1,2'D+1,8L+0,5N
 H3) 1,2'D+1,8L+0,8V
 H4) 1,2'D+1,8L+0,5N
 H5) 1,2'D+1,8V



ACERO
 Para H'A TIPO ADM 420
 Med. diámetro: 2,10 x 10 6 kg/m²
 Tensión característica: 420 kg/cm²
 Para Estructura metálica de techo
 Tipo T24
 Med. diámetro: 2,10 x 10 6 kg/m²
 Tensión característica: 240 kg/cm²
 Coef. de seguridad: 1,4

REFERENCIAS DE MATERIALES
 SUELO: tensión suelo: s=150 kg/cm²
 ACERO: el acero utilizado será del tipo ADM 420
 Tensión de fluencia del acero: fy=420 MPa
 HORMIGÓN: Tipo H21
 Resistencia especificada f'c= 20 MPa

NORMAS Y CÓDIGOS REGLAMENTARIOS
 ESTRUCTURAS DE ACERO (CIRSOC 301)
 CARGAS Y SOBRECARGAS (CIRSOC 101)
 CARGAS DE VIENTO (CIRSOC 102)
 CÓDIGO SISMORRESISTENTE PARA LA PROVINCIA DE MENDOZA (CISMR7)
 CARGAS DE NIEVE Y HIELO (CIRSOC 104)
 ESTRUCTURAS DE HORMIGÓN (CIRSOC 201)



NOTA: no se homogeneiza con temperaturas inferiores a 5 °C. de hacerlo se tomarán los recálculos necesarios.

PLANILLA BASES

Desig	fc [kg/cm ²]	fy [kg/cm ²]	Tipo	b1 [cm]		b2 [cm]		lt [cm]		lt' [cm]		As longitudinal [cm ²]		As transversal [cm ²]	
				cm	cm	cm	cm	cm	cm	cm	cm	cm	cm	cm	cm
B1	200	4200	Comercial	100	5	85	1,30	1070	07/13cm	1070	07/13cm	1070	07/13cm	1070	07/13cm
B2	200	4200	Comercial	85	70	5	1,30	1070	07/13cm	1070	07/13cm	1070	07/13cm	1070	07/13cm
B3	200	4200	Comercial	120	60	5	1,30	1070	07/13cm	1070	07/13cm	1070	07/13cm	1070	07/13cm

MUNICIPALIDAD DE MALARGÜE
SECRETARÍA DE OBRAS PÚBLICAS Y AMBIENTE

EXPEDIENTE	NUMERO	CODIGO
ESCALA	CONSTRUCCIONES B' PROCREAR Y 60' ANIVERSARIO	PLANO
FECHA	PLANO-ESTRUCTURA	ARCHIVO
PROYECTO	Obras Públicas	APROBACIÓN
CALCULO	Obras Públicas	
DBLJO	Obras Públicas	